

NUMER  
LOKALU

11

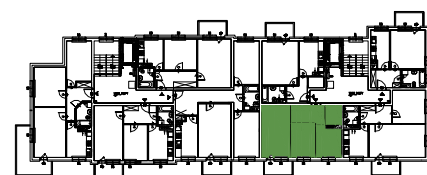
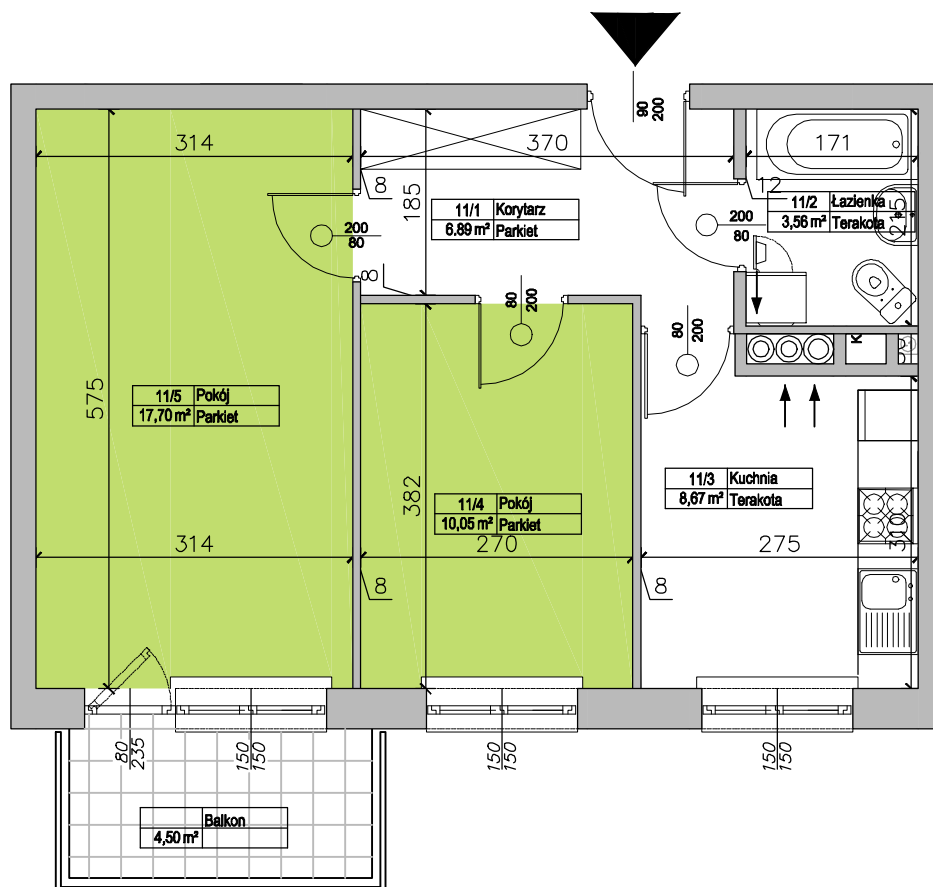
Piętro

2

M2

POWIERZCHNIA  
46,87m<sup>2</sup>

SKALA:  
1:75



BUDYNEK WIELORODZINNY NR 2  
Otwock, ul. Lecha/Danuty, obr. 30

Inwestor:  
OTWOCKA SPÓŁDZIELNIA MIESZKANIOWA  
Otwock 05-400, ul. Andriollego 54  
[www.otwockasm.com.pl](http://www.otwockasm.com.pl)