

NUMER
LOKALU

18

Piętro

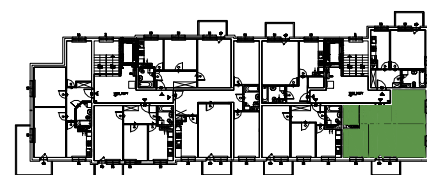
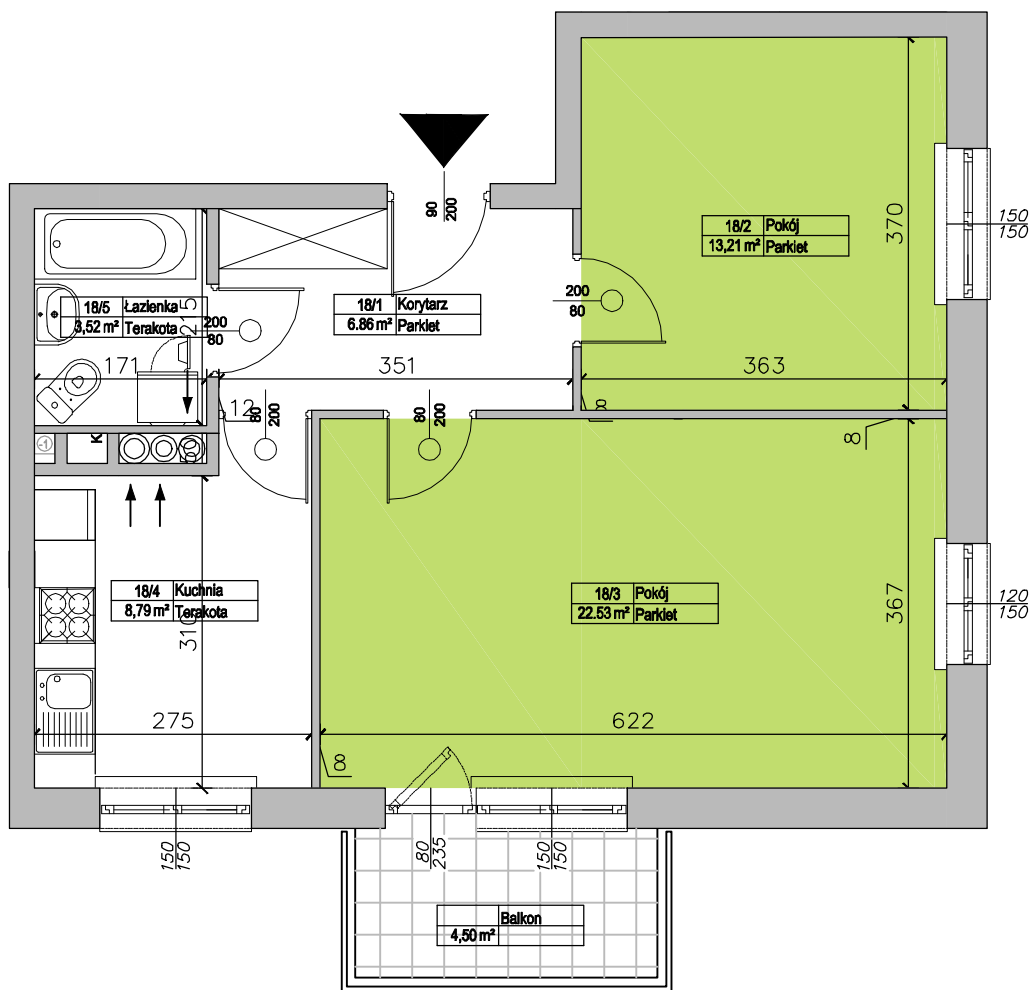
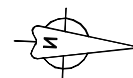
4

M2

POWIERZCHNIA
54,91m²

SKALA:

1:75



BUDYNEK WIELORODZINNY NR 2
Otwock, ul. Lecha/Danuty, obr. 30

Inwestor:
OTWOCKA SPÓŁDZIELNIA MIESZKANIOWA
Otwock 05-400, ul. Andriollego 54
www.otwockasm.com.pl