

NUMER
LOKALU

33

Piętro

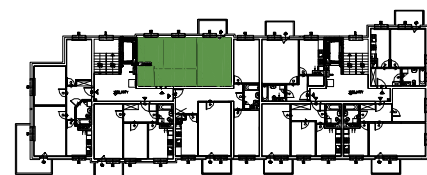
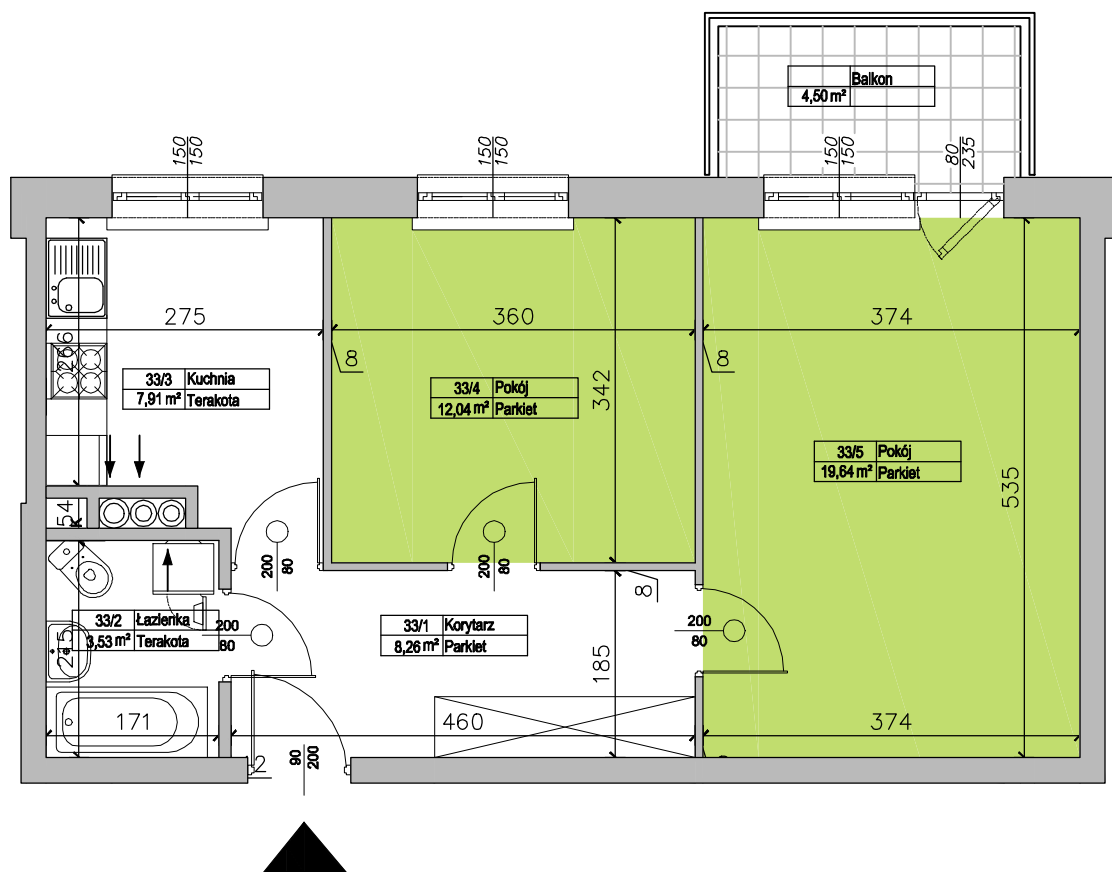
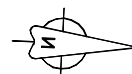
3

M2

POWIERZCHNIA
51,38m²

SKALA:

1:75



BUDYNEK WIELORODZINNY NR 2
Otwock, ul. Lecha/Danuty, obr. 30

Inwestor:
OTWOCKA SPÓŁDZIELNIA MIESZKANIOWA
Otwock 05-400, ul. Andriollego 54
www.otwockasm.com.pl