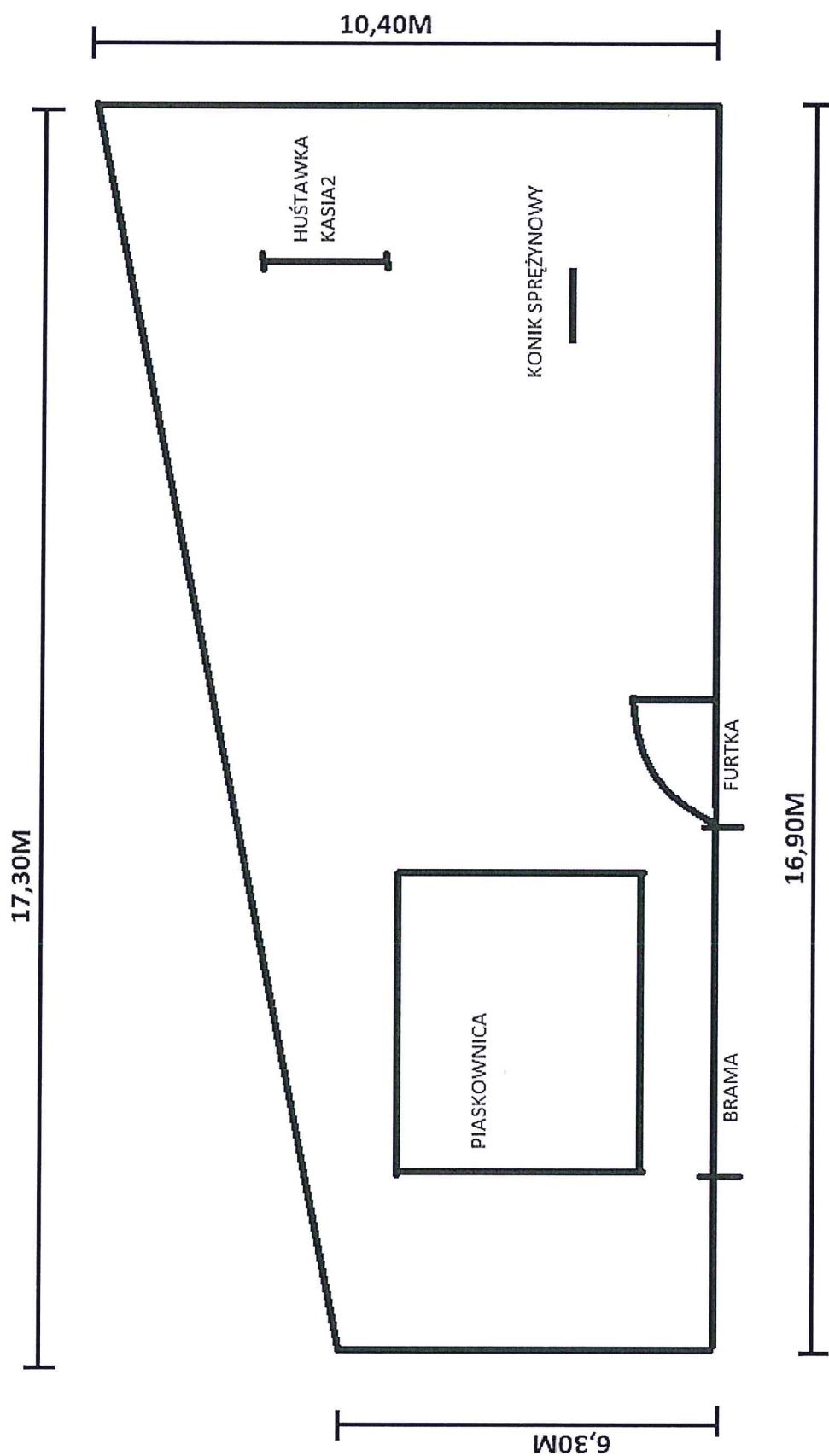


PLAC ZABAW MATEJKI 5A
(STAN AKTUALNY)



Załącznik nr 4
do SZ

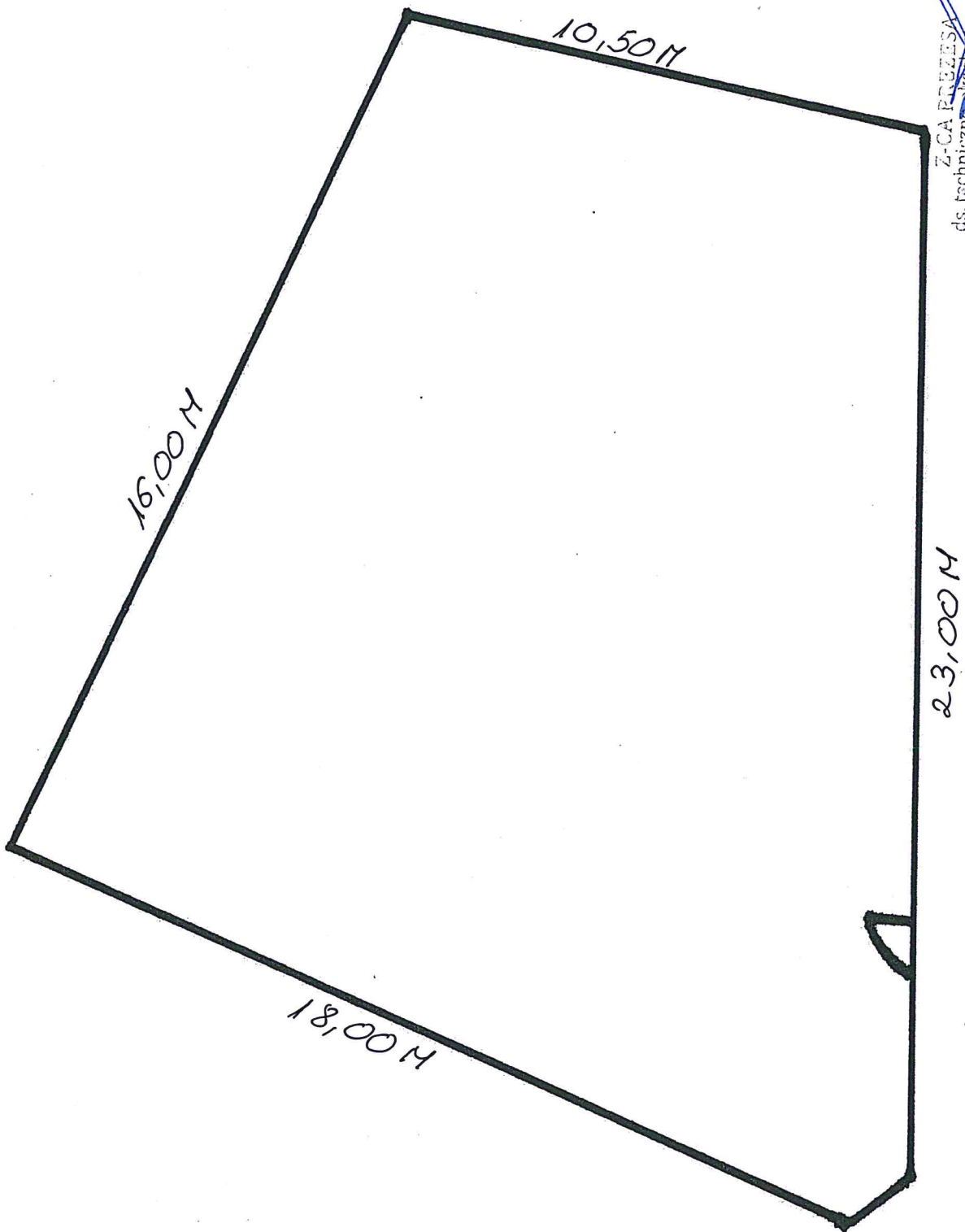
Z-CA PREZESA
ds. techniczno-eksploatacyjnych
ZARZĄDU
Gminy Półdzielnia Mieszkanio-

[Signature]

Krzysztof Cyra

Józef Smorąg

PLAC ZABAW NA OSIEDLU BATOREGO
(AKTUALNE WYMIARY OGRODZENIA)



Z-CIA PRZEZESA
ds. technicznych i technicznych
ZARZĄDU
Stowarzyszenia Mieszkańców
Krzysztof Cyra

Józef Smorąg